

Die Zyklonkonzepte C350 und C650 erfüllen Ihre Anforderungen an kompakte Hydrauliktanks

Die Zyklonkonzepte C350 und C650 von PMC Hydraulics erfüllen Ihre Anforderungen an kompakte Hydrauliktanks

Ein traditionelles Hydrauliksystem verfügt über ein großes Tankvolumen, um den Durchlauf des Öls bei niedriger Geschwindigkeit sowie die Entlüftung zu gewährleisten. Das Zyklonkonzept von PMC basiert auf einer neuen Technologie, die die Ölentlüftung erzwingt und es ermöglicht, einen kleineren Tank zu verwenden.

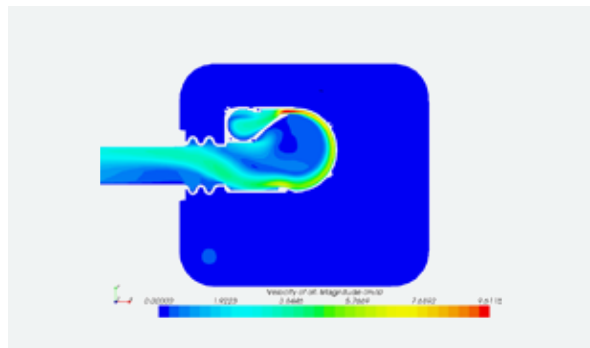
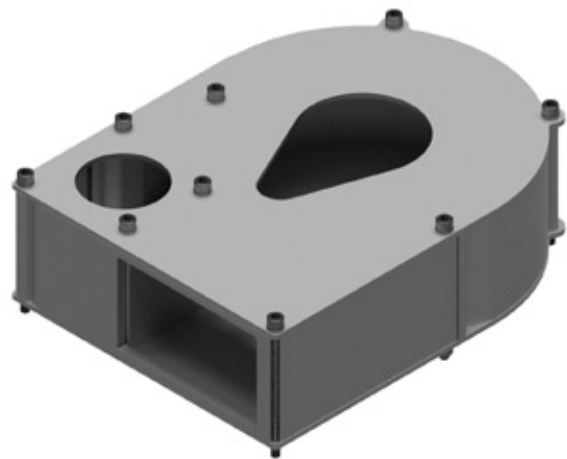
Normalerweise **liegt die Reduktion des Tankvolumens und des Gewichts** je nach Zylinderausstattung und Differenzvolumen **zwischen 67 % und 90 %**. Die Oberseite des PMC Zyklonkonzepts muss nur bei Betrieb mit niedrigem Ölstand mit Öl bedeckt sein. Die Zyklonkonzepte C350 und C650 sind patentierte Produkte, die mit verschiedenen Ein- und Auslassadaptern konfiguriert werden können. In den meisten Fällen ist ein Rücklauffilter oben am Tankeinlass im Inneren des Tanks montiert.

Aktive Luftabscheidung

Die **aktive Luftabscheidung** arbeitet unabhängig vom Rücklauf. Ermöglicht wird dies durch die 0,5 bar Zyklonfeder, die sich aufgrund des durch den Rücklauf erzeugten Drucks öffnet. Dies wiederum führt zu einer hohen Geschwindigkeit innerhalb des Zyklonkonzepts, wodurch starke innere Radialkräfte entstehen, welche die Luft vom Öl abscheiden und sie ins Zentrum des Zyklonkonzepts befördern.

Die Zyklonkonzepte können in Saugöffnungen einen Überdruck von bis zu 0,15 bar erzeugen. Sie können auch das Öl aus dem Tank beschleunigen, wenn der Rücklauf im Vergleich zum Pumpendurchfluss geringer ist.

Das Zyklonkonzept C350 ist für einen Durchfluss von bis zu 350 Litern pro Minute und das Zyklonkonzept C650 für einen Durchfluss von bis zu 650 Litern pro Minute ausgelegt.



Diese Abbildung zeigt ein Zyklonkonzept in der Mitte eines Hydrauliktanks, von oben betrachtet. Der Durchfluss tritt durch den Zyloneinlass in der linken oberen Ecke ein. Das Öl fließt mit einer Geschwindigkeit von >10 m/s, da der Rücklaufdruck die 0,5 bar Zyklonfeder zwingt, sich zu öffnen. Der Durchfluss tritt anschließend mit hoher Geschwindigkeit in das Zyklonkonzept (hier rot markiert) ein. Auch im Tankauslass (links abgebildet) ist die Geschwindigkeit noch hoch.

Eine Flüssigkeitssimulationsanalyse zeigt, dass nach nur einer einzigen Passage 9 % der freien Luft auf weniger als 1,5 % reduziert worden sind.

BIS ZU

90 %

WENIGER GEWICHT

Das patentierte CycloneConcept für
Hydraulikeinheiten spart Platz und Energie
und schont die Umwelt.

C350

MAXIMALE DURCHFLUSSMENGE	350 l/min bei offener Feder	FEDERDRUCK	0,5 bar
MAX. DIFF. DURCHFLUSS	100 l/min mit tropfenförmigem Luftloch	DRUCKVERLUST	0,5 bar bis zu 350 l/min
MAX. DIFF. DURCHFLUSS	60 l/min mit 50 mm Luftloch	LÄNGE	247 mm
AUSLASS	Rechteckig oder kreisförmig	BREITE	187 mm
EINLASS	48 mm Eingang	HÖHE	77 mm
MAX. DRUCK	2 bar	MATERIAL	Aluminium



C650

MAXIMALE DURCHFLUSSMENGE	650 l/min offene Feder	FEDERDRUCK	0,5 bar
MAX. DIFF. DURCHFLUSS	100 l/min mit tropfenförmigem Luftloch	DRUCKVERLUST	0,5 bar bis zu 650 l/min
MAX. DIFF. DURCHFLUSS	60 l/min mit 50 mm Luftloch	LÄNGE	247 mm
AUSLASS	Rechteckig oder kreisförmig	BREITE	187 mm
EINLASS	48 mm Eingang	HÖHE	127 mm
MAX. DRUCK	2 bar	MATERIAL	Aluminium



**C650
TCL
1205271**

Zyklonkonzept mit tropfenförmigem Luftloch und kreisförmigem Auslass, Einlass links



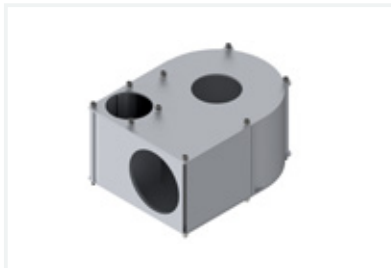
**C650
TCR
1205272**

Zyklonkonzept mit tropfenförmigem Luftloch und kreisförmigem Auslass, Einlass rechts



123169

Runder Auslassbalg



**C650
CCL
1205274**

Zyklonkonzept mit kreisförmigem Luftloch und kreisförmigem Auslass, Einlass links



**C650
CCR
1205275**

Zyklonkonzept mit kreisförmigem Luftloch und kreisförmigem Auslass, Einlass rechts



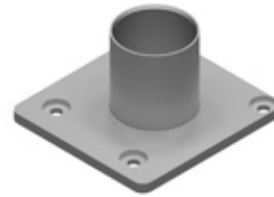
1189925

Runde Auslassdichtung

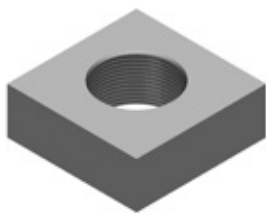
Zubehör für C350 und C650



Runder Einlassbalg*



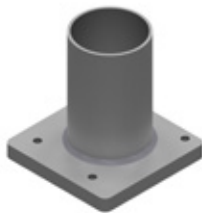
Einlass Schlauchadapter 1 1/2**



Ansaugleitung BSPP G1 1/2**



Ansaugleitung für Filter mit Verlängerungsrohr*



Einlass Schlauchadapter 2**

* Bezüglich sämtlicher Zubehörteile wenden Sie sich bitte an PMC Hydraulics (die Kontaktinformationen finden Sie auf der Rückseite)

CYCLONE CX50 XXX

1.

2.

3.

4.

1. GRÖSSE
C350
C650

2. LUFTLOCHTYP
T = TROPFENFÖRMIG
C = KREISFÖRMIG

3. AUSLASSTYP
R = Rechteckig
C = Kreisförmig

4. EINLASSHÄNDIGKEIT
R = Einlass rechts
L = Einlass links

Beispiel: Zyklonkonzept C350 TRL → Zyklonkonzept für 350LPM mit tropfenförmigem Luftloch, rechteckigem Auslass und Einlass links

PMC Hydraulik AB

Askims Verkstadsväg 15
436 34 Askim GÖTEBORG
Schweden

Telefon: +46 31 28 98 40

PMC Hydraulics Oy

Teknobulevardi 3-5
01530 VANTAA
Finnland

Telefon: +358 20 770 9700

PMC Hydraulik A/S

Baltorpbakken 1
2750 Ballerup KOPENHAGEN
Dänemark

Telefon: +45 75 14 44 44

www.pmchdraulics.com